

森のようちえん 幼稚園教育要領勉強会

幼稚園教育要領改訂そして保育所保育指針が改定され1年が経過しました。
この間、保育、幼児教育の現場では様々な学びの場を持たれてきたかと思われます。
私たち森のようちえんネットワークでも何度か保育所保育指針について勉強会を開催して
きましたが、今回は森のようちえんからの視点で幼稚園教育要領を学びたいと思います。
講師に上越教育大大学院准教授の山口美和氏をお迎えして行います。幼稚園教育要領解説
書をご持参のうえご参加ください。

<山口美和氏からのコメント>

平成29年の幼稚園教育要領改訂の背景には、グローバル化やICT技術の発展などによって
変化しつづける、複雑で予測困難な社会の姿があります。幼稚園教育要領をよく読むと、
国が、次世代を担う子どもたちにどのような資質・能力を求めているのかが見えてきます。
勉強会では、幼稚園教育要領の前提となっている「新しい資質・能力」観について、〈他者〉
との出会いという観点から、批判的に検討を加えてみたいと思います。キーワードとなる
のは、子どもの生の必要性に基づいた「暮らし」や、さまざまな対象へ向かう「ケアリン
グ」です。

翻って、30年以上の歴史をもつ「森のようちえん」は子どもたちにどんな力を育んできた
のか、幼稚園教育要領を読み解くことを通して、あらためて問い直してみましょ。

期日 2019年6月15日(土) 19:00~21:00

会場 国立オリンピック記念青少年総合センター 「105」会議室
(東京都渋谷区代々木)

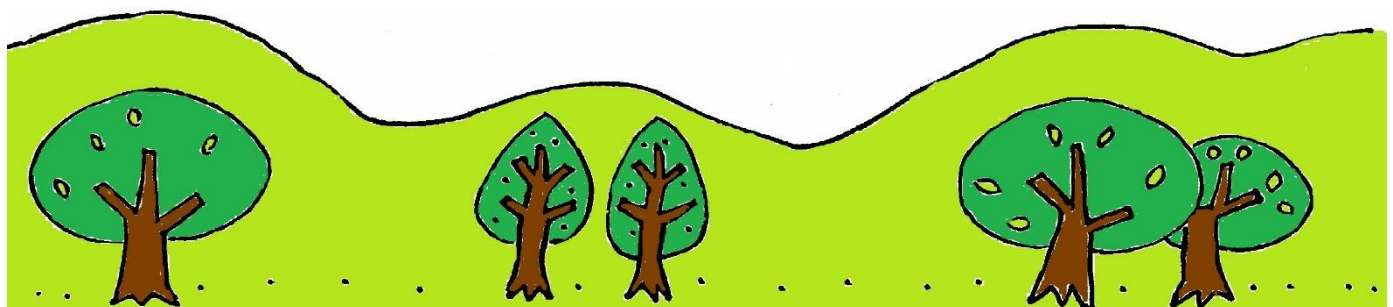
参加費 一般2000円、会員1500円

持ち物 幼稚園教育要領の解説書をご持参ください

問い合わせ・申し込み

森のようちえん全国ネットワーク連盟

小林成親 << info-hoiku@morinoyouchien.org >>



《国立オリンピック記念青少年総合センターまでの交通アクセス》

◆独立行政法人国立青少年教育振興機構 国立オリンピック記念青少年総合センター
〒151-0052 東京都渋谷区代々木神園町 3-1



JR 東京駅からお越しの方

JR 中央線 約 14 分 新宿駅乗り換え
小田急線 各駅停車 約 3 分
参宮橋駅 下車 徒歩約 7 分

《申し込みについて》 ◆申し込み締め切り：2019 年 6 月 3 日(月)

申し込み・お問い合わせ先：森のようちえん全国ネットワーク連盟 小林宛

Mail: info-hoiku@morinoyouchien.org

《申し込み記入事項》

- ① 氏名 (ふりがな) ②性別 ③所属 ④会員の有無 ⑤ご住所
- ⑥連絡先(電話・e-mail) ⑦参加動機 ⑧コメント

※必要事項をご記入の上、メールにて送信してください。

※送信を受取りましたら、2・3 日中に受理のご連絡をさせていただきます
連絡がない場合は、送信の受け取りがうまくされていない可能性がありますので、再度ご連絡ください。