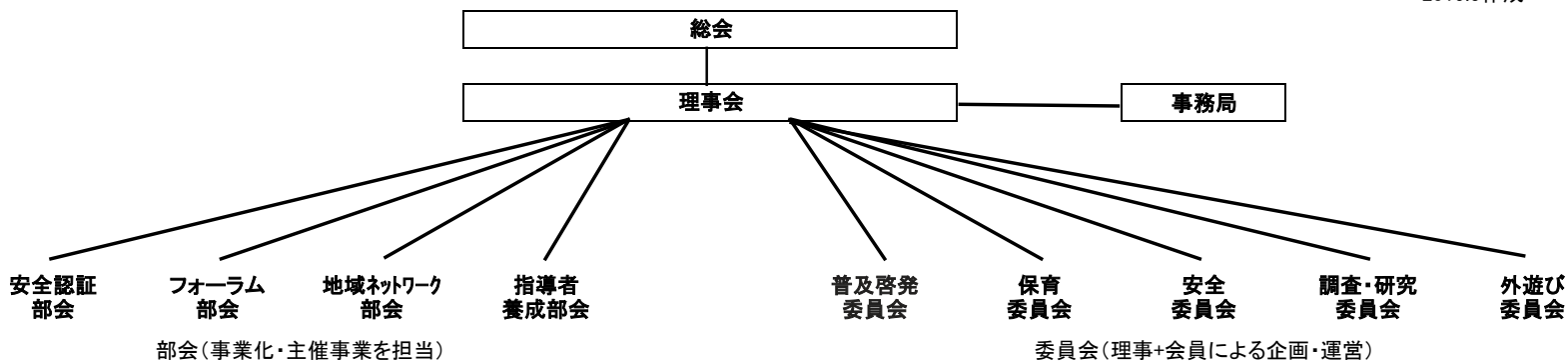


森のようちえん全国ネットワーク連盟組織図・体制

2019.5作成



〈担当理事〉			
事務局	事務局長 藁谷 横田 佐藤 中安	普及啓発委員会	佐藤 横田 野村 上田 岡本
フォーラム部会	藁谷 内田 沼倉 野沢	保育委員会	小林成 野村 横田 沼倉 佐藤 野沢 内田 京井 岡本
地域ネットワーク部会	小林成 関山 横田 京井 岡本	安全委員会	沼倉 横田 藁谷 中能 上田 野沢 中安
指導者養成部会	小林直 野沢 中能 野村 上田	調査・研究委員会	関山 小林成 京井
安全認証部会	沼倉 横田 藁谷 中能 内田 野沢 上田 中安	外遊び委員会	佐藤 野村 藁谷 中安

〈活動概要〉

事務局	会員管理 メール配信 賛助企業拡大 財源確保 会計 連盟組織規程立案等 国との折衝 各種問い合わせ対応 他連盟の維持運営に関する業務		
フォーラム部会	フォーラム開催地サポート 開催地決定 ガイドライン (フォーラム主催はこれまで通り、実行委員会)	普及啓発委員会	カフェ企画開催 イベント対応
地域ネットワーク部会	地域ネットワーク形成の推進 情報共有	保育委員会	保育園・幼稚園型保育の課題
指導者養成部会	養成講座講座企画(基礎～ステップアップ)・開催・受託 テキスト作成 指導者養成(基礎)講座の講師養成	安全委員会	安全講習会開催 ヒヤリハット等の情報収集
安全認証部会	団体安全認証制度 安全講習会講師養成	調査・研究委員会	自然保育学会との繋がり 調査研究 研究事例発表 勉強会 書籍
		外遊び委員会	自主保育・子育て支援・イベント・習い事型等の森のようちえんの課題

* 部会は理事で構成、委員会は理事+会員で構成